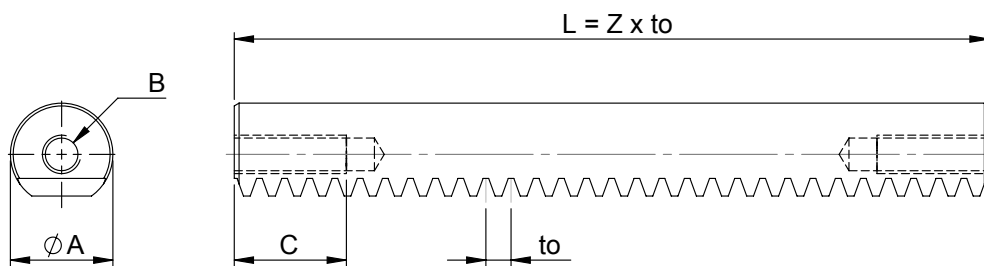
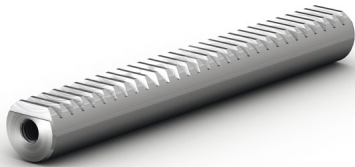


lean SL® Zahnstangen 5.m - 5.5 • Maßblatt

Zahnstangen der Serie lean SL® werden in Gleitbuchsen gelagert. Sie sind für die Übertragung von Zug- und Druckkräften ausgelegt. Die Aufnahme von Querkraft ist nicht möglich. Beachten Sie dazu die technischen Daten auf Seite 120.



! Die Zahnstange ist symmetrisch gefertigt. Bei der Verwendung eines Zahnstangenschutzes verlängert sich die Zahnstange entsprechend. Lassen Sie sich die theoretische Lebensdauer berechnen.

Der Artikelnummer stets die Zähnezahl „Z = _ _ _“ anhängen!

lean SL® Zahnstange	Einheit	SL 5.m	SL 5.0	SL 5.1	SL 5.3	SL5.5	
A	mm	ø 20 h6	ø 25 h6	ø 32 h6	ø 60 h6	ø 100 h6	
B	mm	M8	M10	M12	M20	M24	
C	mm	15	20	25	35	40	
Anzahl Zähne	Z mm	nach Kundenangabe					
Modul	m	0,75	1,0	2,5	2,5	4,0	
Zahnteilung	to mm	2,3562	3,1416	7,8540	7,8540	12,56637	
Trägheitsmoment	lx mm ⁴	5677	12054	24330	352513	2569015	
Trägheitsmoment	ly mm ⁴	7552	17856	44042	572284	4340400	
Polares Trägheitsmoment	lp mm ⁴	13230	29910	68372	924797	6909416	
Gewicht	kg/m	2,30	3,50	5,45	19,10	52,20	

Artikelnummer	SL 5.m	SL 5.0	SL 5.1	SL 5.3	SL 5.5
lean SL® Zahnstange	500 672	500 161	500 162	500 163	500 164